

NOTICE D'UTILISATION

ANTENNE PASSIVE TNT & TNT-HD

MODÈLE K1001

Présentation

Nous vous remercions pour l'achat de notre antenne de réception TV TNT K 1001. Conçue et réalisée en France, le radôme en bois composite traité anti-UV, elle ne consomme aucune énergie et respecte l'environnement.



Consignes de sécurité

- Ne jamais alimenter l'antenne en électricité.
- N'utilisez jamais d'objets pointus pour accéder à l'intérieur de l'antenne.
- Ne jamais démonter ou de remonter vous-même l'antenne.
- Ne pas laisser les matériaux d'emballage à la portée des enfants.
- Pour tout problème technique, vous adresser à votre revendeur.
- Veillez à effectuer une fixation solide de l'antenne à l'aide des accessoires fournis, afin d'éviter toute chute du produit., respecter la notice d'assemblage au verso de ce mode d'emploi.

Conseils d'installation

Pour obtenir le meilleur résultat nous vous remercions de bien vouloir respecter nos conseils d'installation!

Utiliser l'antenne K 1001 dans des conditions favorables de réception.

Cette antenne est conçue pour une utilisation en extérieur, toutefois et en cas de signal de réception fort, l'antenne peut aussi fonctionner en intérieur.

Première mise en service de K 1001:

- Raccorder l'antenne K 1001 à la télévision.
Allumer la télévision.
- Si les chaînes TNT ont déjà été réglées sur la télévision avec une autre antenne (rateau, collective...) vous verrez apparaître les programmes dès l'instant où l'antenne K 1001 sera correctement orientée.
- Si la télévision est neuve et que les chaînes n'ont jamais été syntonisées, alors utiliser le menu « signal antenne » dans le menu « configuration » du téléviseur afin d'afficher l'indicateur de réception de signal d'antenne.
- Pour le réglage, positionner l'antenne K 1001 dans les conditions les plus favorables de réception à l'extérieur:
- Si vous connaissez la direction de l'émetteur (par ex : Paris/Tour Eiffel) orientez l'antenne dans cette direction.
- Si vous ne connaissez pas la direction de l'émetteur, procédez à une rotation lente de l'antenne jusqu'à la réception du signal.
- Dans le cas d'une télévision neuve, lancer la recherche automatique des chaînes dans le menu réglage du téléviseur.
- Valider pour mémoriser.
- Vous pouvez disposer K 1001 dans un autre endroit, tout en conservant au mieux l'orientation obtenue durant le réglage.

Données techniques

Bande de fréquence optimisée
471 – 784 MHz (Protection 4G)
Gain max : 7,7 dBi
Rapport Av / Ar : 15 dB
Angle d'ouverture à -3 dB : 2 x 35°
Connecteur F/IEC femelle sortie 75 Ohms
Polarisation Horizontale
Dimensions : 222 x 115x 90 mm (l x h x p)
Poids : 420 g
Couleur : blanc

Recommandations:

- Si possible et pour éviter les interférences, il faut éloigner de l'antenne les pièces métalliques ainsi que les appareils électroniques et électriques.
- Eloigner tous appareils de télécommunication de l'antenne. (GSM-DECT)
- Disposer de préférence, l'antenne dans un environnement libre en hauteur.
- Orienter l'antenne vers l'émetteur dont vous dépendez.
- Ne jamais poser un objet sur l'antenne.
- S'assurer de la bonne qualité du câble.
- S'assurer du bon fonctionnement de votre récepteur.
- Utiliser les accessoires adéquats : connecteur F
- Utiliser du câble de qualité pour relier l'antenne au téléviseur, longueur maximum 15 m.
- Adjoindre un amplificateur (15 dB) à très faible bruit <2dB pour améliorer la réception:
 - dans des conditions difficiles, émetteur éloigné,
 - utilisation d'un câble de grande longueur (>20m),
 - décrochage par temps pluvieux.
- Vérifier sur votre téléviseur ou adaptateur TNT que l'option télé-alimentation antenne (si elle existe) est coupée (position OFF).

Ne pas faire :

- Ne jamais forcer ou modifier les mécanismes de branchement de l'antenne.
- Téléphoner à proximité de l'antenne.
- Ne jamais faire des épissures pour prolonger les câbles coaxiaux.

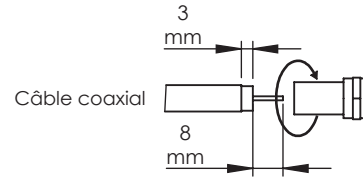
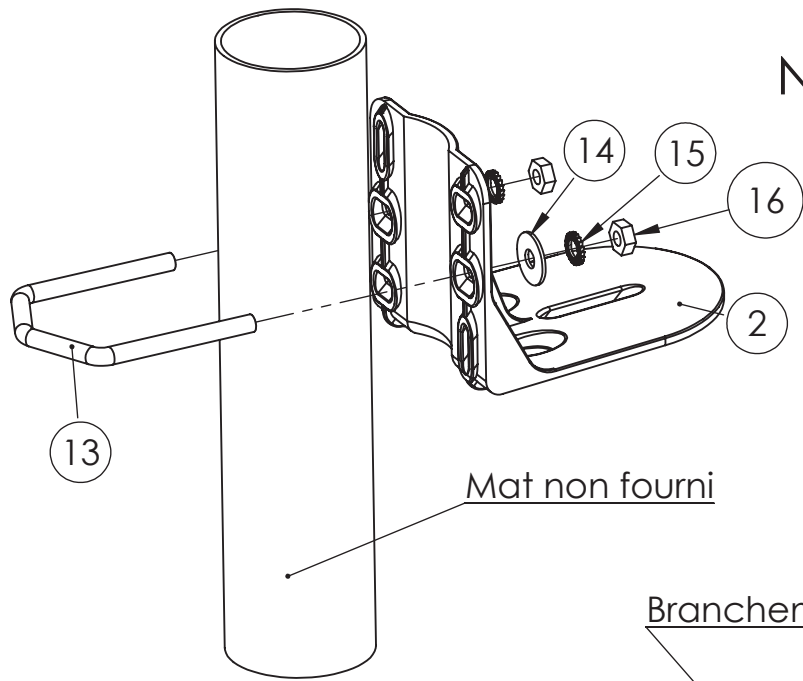
Problème de réception :

- L'antenne K 1001 a été conçue pour fonctionner de manière passive et sans amplification en privilégiant un signal de bonne qualité particulièrement sur les gammes de fréquences les plus utilisées par les diffuseurs TNT. toutefois la réception des signaux dépend de la puissance de l'émetteur, de la distance par rapport à ce dernier et **surtout des obstacles** (murs, arbres, reliefs...) qui atténuent fortement la puissance des signaux.
- Dans un certain nombre de cas ou ces facteurs négatifs se cumulent, seules des antennes râteaux extérieures à fort gain ou la réception par satellite peuvent offrir une solution suffisante.

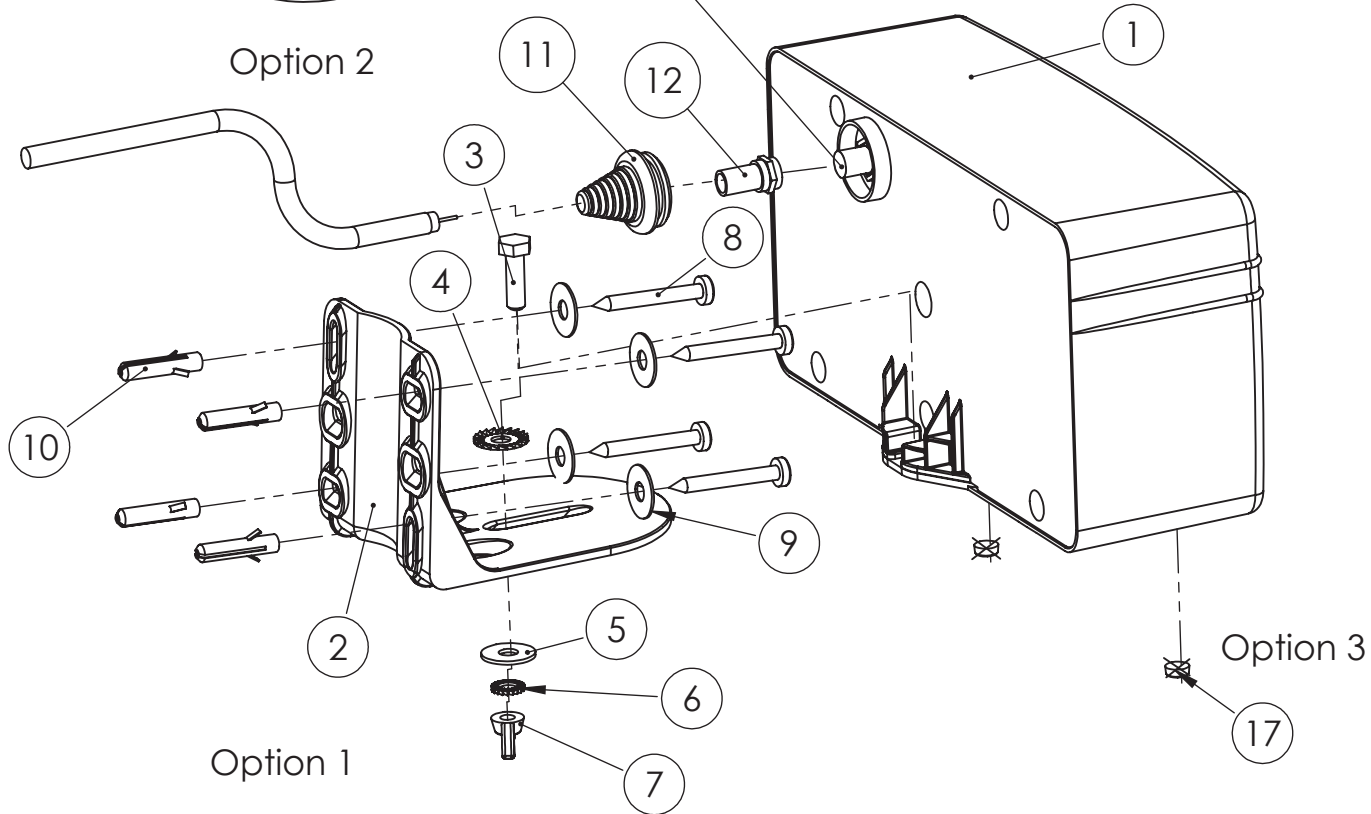
Garantie:

- L'antenne K 1001 est garantie 2 ans pièces et main d'œuvre, pour tout problème de garantie veuillez contacter votre revendeur.

NOTICE DE MONTAGE



Branchement câble antenne TV



Rep	Qté	Désignation
Option 1 : assemblage mural		
1	1	Boîtier antenne
2	1	Equerre murale
3	1	Vis M6 x 20
4	1	Rondelle frein éventail 6 x 18
5	1	Rondelle Plate 6 x 18
6	1	Rondelle frein éventail 6 x 10
7	1	Ecrou papillon M6
8	4	Vis cruciforme M4 x 40
9	4	Rondelle Plate 6x 18
10	4	Cheville plastique Ø6 x 30
11	1	Manchon d'étanchéité
12	1	Connecteur F
Option 2 : assemblage sur un mat		
13	1	Bride M6
14	2	Rondelle Plate 6 x 18
15	2	Rondelle frein éventail 6 x 10
16	2	Ecrou M6
Option 3 : Pose directe		
17	0	Patin élastomère

